

皆様の歯と歯ぐきの健康をまもり 魅力的な笑顔を演出します。

● 一般歯科・小児歯科

(General Dentistry / Pediatric Dentistry)

生涯を通してかけがえのない歯と歯周組織を、最先端の知識と技術で『ミニマムインターベーション』（できるだけ最小の治療行為で、最大限の効果を得る方法）により対応します。

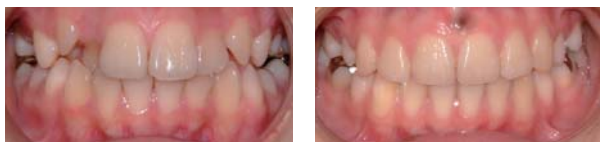
乳幼児から高齢者に至るまで、虫歯・歯周病・入れ歯など一般的な口腔疾患を、一人ひとりの体質・性格・全身状態などに合わせて治療計画を立て、なるべく痛みを伴わないようにコントロールし治療をすすめていきます。

● 歯科口腔外科 (Oral Surgery)

口腔内の抜歯等の一般的な外科処置のほか、口腔粘膜の病変や口が開けづらい・あごが痛い（顎関節症）等の相談、口臭治療にも対応します。その他、顎顔面の外傷や骨折の治療、歯牙移植、歯周外科・歯周組織の再生療法等も行っています。

● 矯正歯科 (Orthodontics)

当院では、歯列矯正認定医が、小児矯正及び成人矯正を最新のテクニックを駆使し、最後まで責任をもって治療にあたります。短期間での歯列矯正を目指すだけでなく、審美的、また機能的配慮も十分に行いながら魅力的な口元をつくり上げていきます。治療期間中またその後の口腔ケアのメンテナンスプログラムも充実しており、トータルプランで理想のスマイルラインを維持していきます。



Before → After

(当院症例)

● 歯周組織再生療法 (Periodontal Guided Tissue Regeneration)

歯周病で高度に破壊された組織（歯肉、歯根膜、歯槽骨等）が、基本治療で治癒しない場合には、再生療法を行っています。

代表的なものに、EMDの応用、GTR法、骨移植等があります。

● インプラント (Oral Implants)

インプラント治療は、咀嚼機能、審美性の回復や装着感に高い満足を与える方法となってきました。当院では、CTを用いた診査とカウンセリングを行い、安全で確実なおペを約束します。

これまで、骨質や骨量に問題のあった難症例にも、最新の術式や再生材料を併用し、インプラントを長期安定化することが可能です。



当院CTとカウンセリングルーム

● ホワイトニング (Whitening)

笑ったときに感ずる清潔感、牙え渡るさわやかさは、歯の白さが印象付けてくれます。

ホワイトニングには、診療所で行うオフィスブリーチング（歯の表面に歯科用漂白剤を塗り特殊な光を当てる）と家庭で行うホームブリーチング（マイルドな歯科用漂白剤をマウスピースのような専用容器の内面に注入し、数時間装着する）があります。一人ひとりの歯の性状を把握し、要望に応じ、その患者様に合う方法を選択します。

● プロフェッショナルクリーニング

(Professional Mechanical Tooth Cleaning)

虫歯や歯周病は『細菌バイオフィルム』（歯の表面で成熟したプラーク）が原因で引き起こされる疾患ですが、プロフェッショナルクリーニングはこのバイオフィルムをはがしとる最も効果的な方法です。専用の装置・ペースト・薬剤を使用します。また、クリーニングにより、天然の歯の艶と光沢が最大限に引き出され、口臭も抑制されます。

数ヶ月に一度、お口の健康の為に、また、お口のエステを望まれる方にもお勧めします。

● 院内感染対策 (Hospital Infection)

当院では、院内感染を防止する為の最新の情報を入手し、日々ガイドラインを更新しながら、各種の滅菌装置・薬剤・ティスホ製品等を使用して、スタッフ一同細心の注意を払い徹底的に取り組んでいます。

● セラミック治療 (Ceramics Treatment)

『セラミック治療』のセラミック（陶材）とは、詰め物やかぶせ物に使われる歯科材料です。保険外診療となりますが、その審美治療で、より白く美しいきれいな歯を手に入れることが可能です。

また、オールセラミック治療（セラミック、ジルコニア、アルミナ等）は、金属を全く使用しないので、金属アレルギーの人にも使用でき、身体に非常に優しい治療です。さらに、歯垢がつきにくい為、虫歯や歯周病に対して衛生面を確保できます。

つまり、「セラミック」は『審美性・耐久性・機能的性・安全性』をすべて備えた治療材料と言えます。



Before → After



Before → After

(当院症例)

● 定期検診・歯科ドック (Periodic Examination)

歯の健康を保つことは、全身の健康を維持する為の必須の要素であり、3～6ヶ月間隔での定期検診（虫歯、歯周病、咬み合わせ、口臭等のチェック）は、とても大切となります。更に興味のある方は一歩踏み込んでカリエスリスク検査（虫歯になりやすさを科学的に解析するもの）やPMTICを取り入れた総合管理システムである『歯科ドック』を受けてみてはいかがでしょうか。個人での検診はもちろん、企業検診にも対応できます。

● 連携病院 (Local care System)

九州大学病院／国立病院機構九州医療センター／福岡歯科大学医科歯科総合病院／久留米大学医学部歯科口腔医療センター／福岡大学病院／産業医科大学病院／浜の町病院

